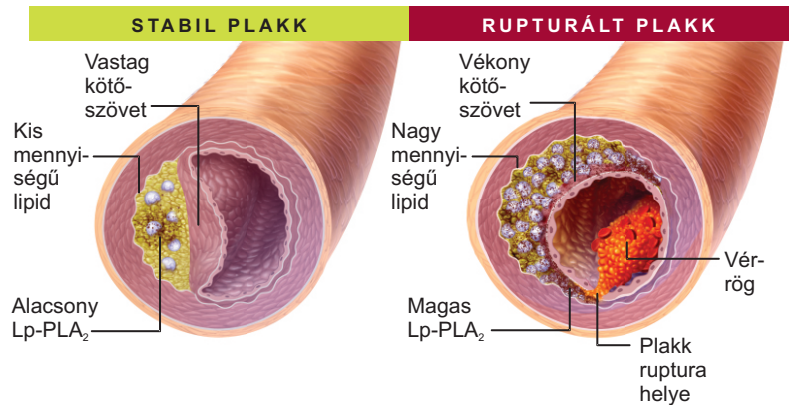


A tudás megelőzés

A tudás a
PLAC
az Lp-PLA₂ teszt



A szív- és érrendszeri problémákat 68 %-ban vérrög és nem érszűkület okozza.



PLAC a TÉNYEK

MI AZ A PLAC® TESZT?

A PLAC teszt olyan vérteszt, ami az Lp-PLA₂ (Lipoproteinhez kapcsolt foszfolipáz-A₂) enzim szintjét méri, ami kifejezetten érrendszeri gyulladásra jellemző, és jelentősége van a ruptúrára hajlamos plakkok képződésében.

A PLAC teszt az egyetlen olyan, az FDA által elismert vér teszt, amely segít mind a koronária betegség, mind az ateroszklerózissal társult iszkémiás stroke kockázatának becslésében.

MIBEN KÜLÖNBÖZIK A PLAC TESZT MÁS TESZTEKTŐL?

Az Lp-PLA₂ független a hagyományos szív- és érrendszeri rizikófaktoroktól.

- Az Lp-PLA₂ magában a plakkban képződik, így a teszt sokkal specifikusabb, mint más, szisztémás gyulladást jelző markerek, mint például a hsCRP.
- Mivel a megemelkedett Lp-PLA₂ független a hagyományos rizikó faktoroktól, az elhízást is beleértve, a PLAC teszt eredménye értékes többlet információval szolgál, elősegítve ezzel a beteg megfelelő kezelésének a meghatározását.

Segíthet egy egyszerű vérteszt abban, hogy előre jelezhessük, mely betegek esetében magasabb a szívroham vagy stroke veszélye?

A PLAC TESZT IGEN!

KIKET KELL TESZTELNI?

A PLAC teszt olyan páciensek esetében lehet segítség, akiknél a **koszorúér betegség vagy az iszkémiás stroke kockázata közepes illetve magas**. Elsősorban azok a páciensek alkalmasak a tesztre, akiknél két vagy több rizikófaktor áll fenn, mint például öröklött hajlam (szív- és érrendszeri betegségekre vonatkozóan) vagy magas vérnyomás, még akkor is, ha a lipid profiljuk normálisnak tűnik.

HOGYAN ÉRTÉKELHETŐEK AZ EREDMÉNYEK?

- Hagyományosan figyelembe vett rizikófaktorok szerint **közepesen veszélyeztetett páciensek esetében** a PLAC teszt további információkkal szolgál a kezelés meghatározásához, illetve felhívja az orvos figyelmét további értékelések szükségességére. Emelkedett Lp-PLA₂ eredmények esetén ezeket a pácienseket erősen veszélyeztetettnek kell tekinteni, és eszerint kell kezelni.
- Hagyományosan figyelembe vett rizikófaktorok szerint **erősen veszélyeztetett páciensek esetében** a megemelkedett Lp-PLA₂ szintek azt jelezhetik, hogy a lehető legagresszívabb kezelési stratégia, mint pl. a szorosabb nyomon követés, az LDL koleszterin csökkentése, vagy antilipid terápia kombinációja szükséges.
- **Ha az Lp-PLA₂ 200ng/ml alatt van** a közölt adatok alapján a páciens alacsony rizikó csoportba sorolható.

MIT JELENT A PLAC TESZT EREDMÉNYE?

ALACSONY KOCKÁZAT

Lp-PLA₂ < 200 ng/ml

HATÁRÉRTÉK

Lp-PLA₂ = 200-235 ng/ml

MAGAS KOCKÁZAT

Lp-PLA₂ > 235 ng/ml

PLAC teszttel kapcsolatos további információkért kérjük, látogassa meg honlapunkat a www.plactest.com címen.

A tudás cselekvés

HOGYAN JAVÍTTJA A PLAC TESZT A PÁCIENSEK KEZELÉSÉT?

A PLAC teszt segít azoknak a pácienseknek az azonosításában, akiknek a rupturára hajlamos plakkok képződése miatt, „rejtett” kardiovaszkuláris kockázatuk van.

- A szívrohamok fele olyan pácienseknél következik be, akiknek a koleszterin szintje alacsony, illetve közepes.
- Míg a koleszterin hasznos eszköz a koszorúér betegségek esetében, nem megbízható a stroke előrejelzésére.
- A stroke esetek 1/3 része 45 és 65 év közötti pácienseknél következik be.
- Az ARIC (Atherosclerosis Risk in Communities) tanulmányban azoknak a pácienseknek az esetében, akiknél emelkedett Lp-PLA₂ és magas vérnyomás volt megfigyelhető, az iszkémiás stroke veszélye több mint 6-szor magasabb volt.

Segít, hogy pontosabban meghatározhatóak legyenek azok a páciensek, akiknél agresszívabb kezelésre vagy gyakoribb kontrollra van szükség.

A magas Lp-PLA₂ ismerete hathat a páciensekre és így hozzájárulhat, hogy javítsa a hajlandóságukat a kezelésre.

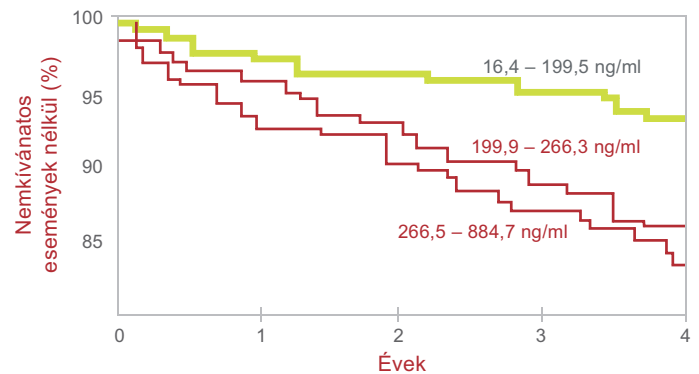
HOGYAN KÉSZÜLJENEK FEL A PÁCIENSEK A PLAC TESZTRE?

Nincs szükség felkészülésre, a mintavétel egyszerű vénás vérvétel útján történik. A páciensnek nem kell koplalnia, és a gyógyszeres kezelést is folytathatja. A teszt eredmények rendkívül specifikusak az ateroszklerózissal járó gyulladásra és fertőzésekre, reumatikus betegségekre vagy az elhízottságra sem okoznak tévesen emelkedett eredményeket.

MILYEN ESETEKBE LEHET SZÜKSÉGES A PLAC TESZT ELRENDELÉSE?

A PLAC tesztet leggyakrabban határértékekkel rendelkező, vagy erősen veszélyeztetett páciensek esetében használják standard vagy teljes lipid panellal együtt, de külön is elvégezhető. Nem ajánlott azonban alacsony kockázatú páciensek szűrővizsgálatára.

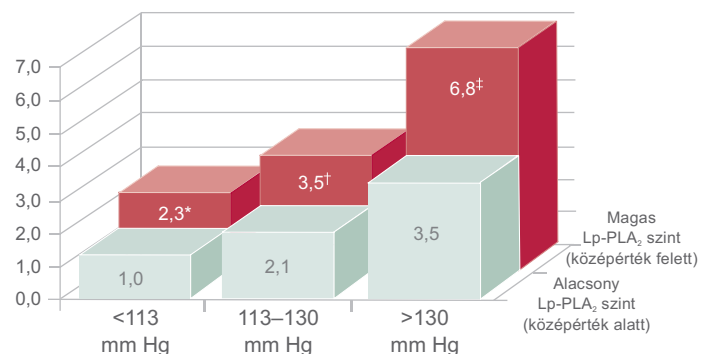
KARDIOVASZKULÁRIS NEMKÍVÁNATOS ESEMÉNYEK ELŐFORDULÁSI GYAKORISÁGA HÁROM Lp-PLA₂ SZINT (tercilek) SZERINT CSOPORTOSÍTVA



A Mayo Klinika egy 2005-ös tanulmányában azoknak az egyéneknek körülbelül a 95%-ánál, akiknek az Lp-PLA₂ szintje 200 ng/ml alatt volt, **nem következett be** se szívroham, se stroke, a 4 éves vizsgálati periódusban, annak ellenére, hogy a többség alapvetően valamilyen kardiovaszkuláris betegségben szenvedett.

ARIC TANULMÁNY: AZ EMELKEDETT Lp-PLA₂ MEGNÖVELI AZ ISZKÉMIÁS STROKE KOCKÁZATÁT HATÁRÉRTÉKŰ HYPERTONIA ESETÉBEN

ISZKÉMIÁS STROKE KOCKÁZATI ARÁNYA Lp-PLA₂ SZINT ÉS SZISZTOLÉS VÉRNYOMÁS ALAPJÁN



*P=0,03 †P≤0,005 ‡P<0,0001 vs. Lp-PLA₂ középérték alatt